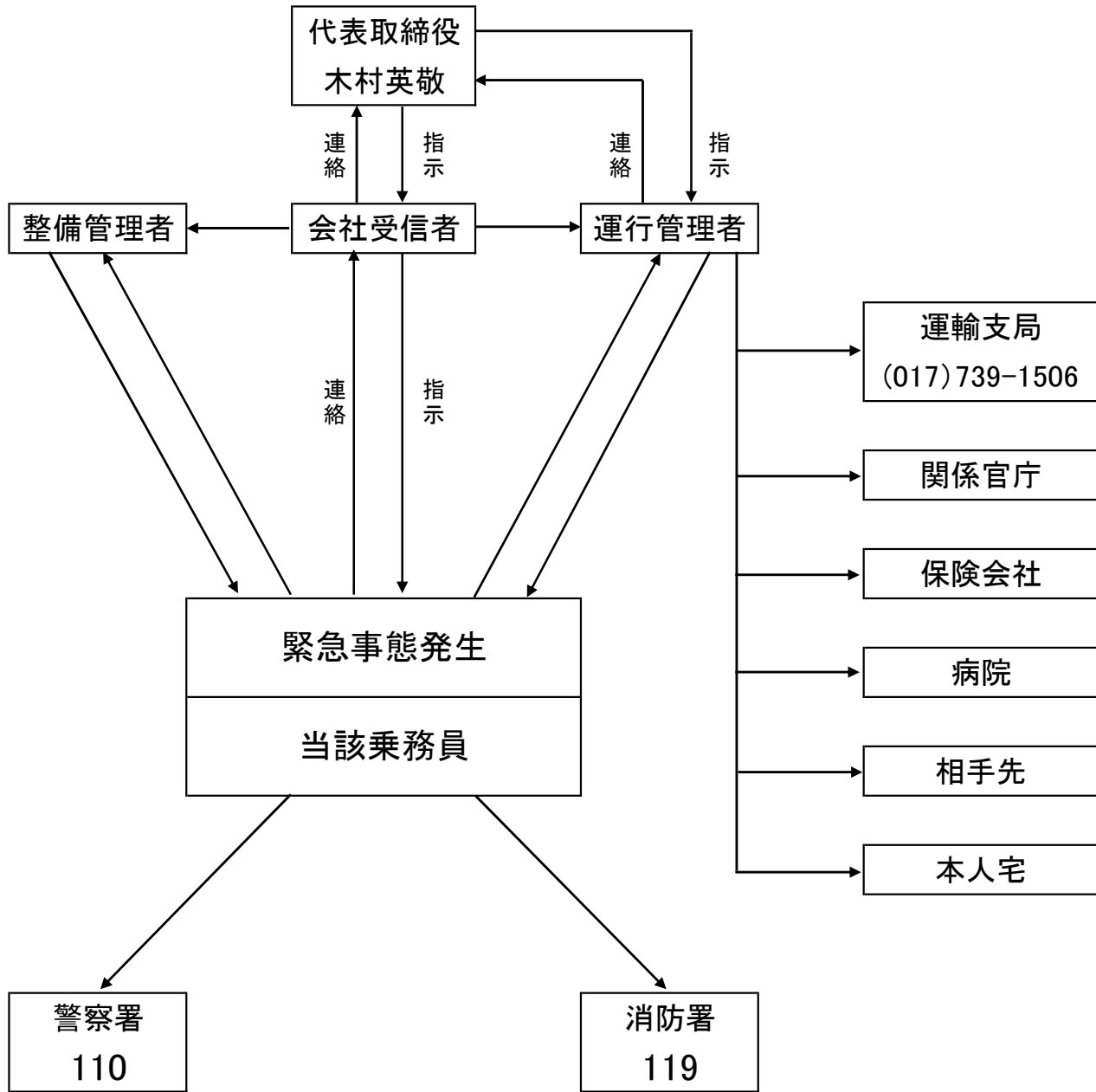


事故(緊急事態)発生連絡図



—————> 必要に応じて連絡する

- 1. 事故発生第一報
 - 会社 不在時は運行管理者宅
 - 警察又は消防(事態により)

- 2. 緊急事態発生第一報
 - 会社
 - 運行管理者
 - 整備管理者
- 事態内容により

事故・災害等発生時対応フロー

